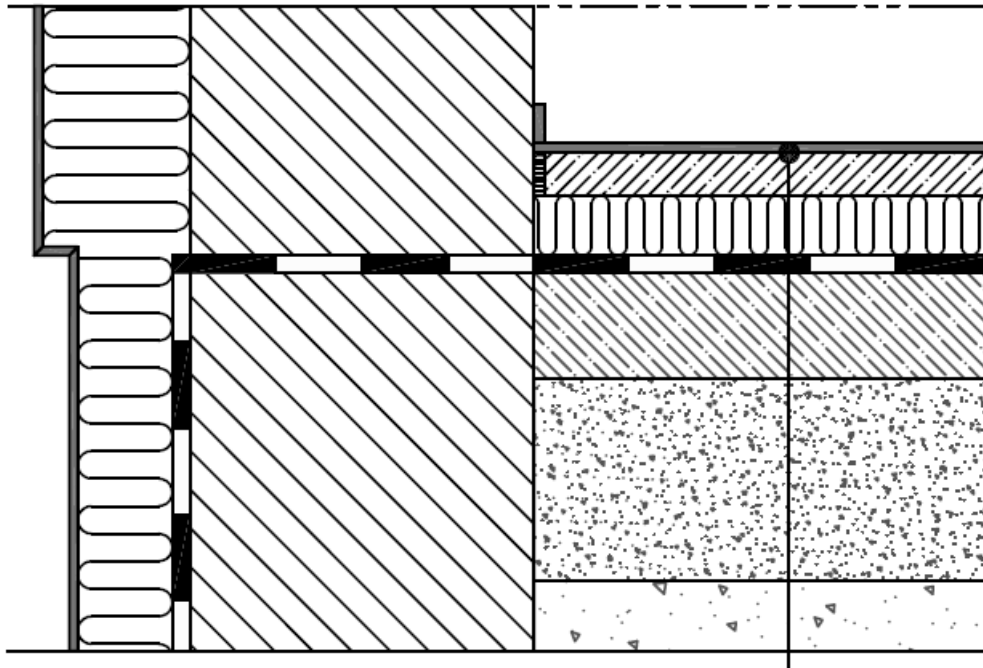


IZOLÁCIA PODLAHY



Keramická dlaždica
Vyrovnávací poter
Pena Crossin Floor
Hydroizolácia
Chudý betón
Pieskové lôžko

CROSSIN FLOOR		
Súčiniteľ tepelnej vodivosti	$d_N < 40\text{mm}$	$\lambda_D = 0,029 \text{ W}/(\text{m}\cdot\text{K})$
	$40\text{mm} \leq d_N < 60\text{mm}$	$\lambda_D = 0,028 \text{ W}/(\text{m}\cdot\text{K})$
	$d_N \geq 60\text{mm}$	$\lambda_D = 0,027 \text{ W}/(\text{m}\cdot\text{K})$
Klasifikácia systémy podľa reakcie na oheň	E	
Krátkodobá nasiakavosť krátkodobým ponorením	$W_p \leq 0,11 \text{ kg}/\text{m}^2$	
Hustota jadra	$\geq 50 \text{ kg} / \text{m}^3$	
Tlakové namáhanie pri 10% relatívnej deformácii	CS(10\Y)400	
Súčiniteľ difúzneho odporu vodných pár	$\mu = \text{MU } 165$	
Súčiniteľ tepelného prechodu U a tepelnej rezistencie R pre λ_D		
d [mm]	R [(m ² · K)/W]	U [W/(m ² · K)]
50	1,786	0,560
60	2,143	0,467
80	2,963	0,338
100	3,704	0,270
140	5,185	0,193
Vlastnosti produktu podrobne popísané v technickej karte. Náhľad prierezu, týka sa izolácie polyuretánovej peny Crossin Floor.		