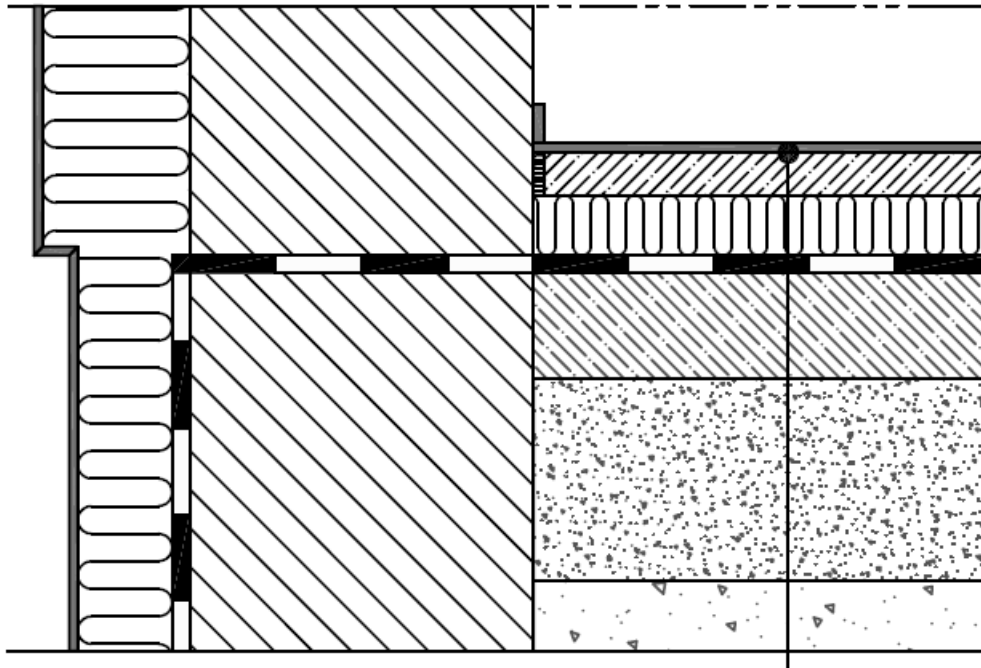


IZOLÁCIA PODLAHY



Keramická dlaždice
Vyrovnávací poter
Pena Crossin Floor
Hydroizolácia
Chudý betón
Pieskové lôžko

CROSSIN HARD 40

Súčiniteľ tepelnej vodivosti	$d_N < 80\text{mm}$	$\lambda_D = 0,026 \text{ W}/(\text{m}\cdot\text{K})$
	$80\text{mm} \leq d_N < 120\text{mm}$	$\lambda_D = 0,025 \text{ W}/(\text{m}\cdot\text{K})$
	$d_N \geq 120\text{mm}$	$\lambda_D = 0,024 \text{ W}/(\text{m}\cdot\text{K})$
Klasifikácia systémy podľa reakcie na oheň	E	
Krátkodobá nasiakavosť krátkodobým ponorením	$W_p \leq 0,10 \text{ kg}/\text{m}^2$	
Hustota jadra	$\geq 38 \text{ kg} / \text{m}^3$	
Tlakové namáhanie pri 10% relatívnej deformácii	CS(10\Y)250	
Súčiniteľ difúzneho odporu vodných pár	$\mu \geq 60$	
Súčiniteľ tepelného prechodu U a tepelnej rezistancie R pre λ_D		
d [mm]	R [(m ² · K)/W]	U [W/(m ² · K)]
30	1,172	0,853
60	2,344	0,426
80	3,200	0,312
100	4,000	0,250
140	5,833	0,171
Vlastnosti produktu podrobne popísané v technickej karte. Náhľad prierezu, týka sa izolácie polyuretánovej peny Crossin Hard 40.		